



La prospective : une topographie des possibles, les évolutions du métier de MK de demain

par LAGAISSE Maeva

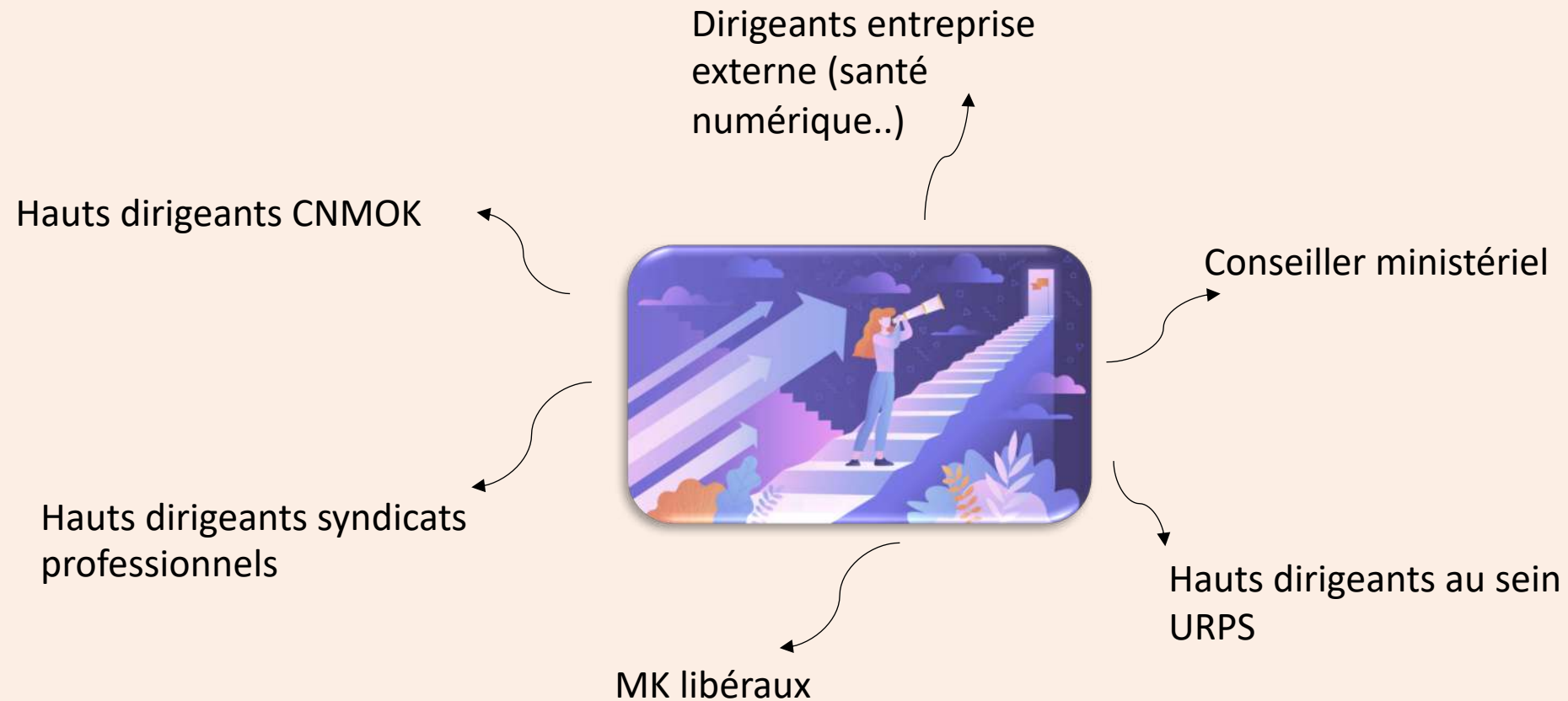


Congrès « La kiné d'aujourd'hui...le kiné de demain »

Organisé par l'Union Régionale des Masseurs Kinésithérapeutes de la Réunion et Mayotte

Samedi 5 Octobre 2024

Contexte





La prospective ?

(Berger, 1964 ; Godet, 2006)



Comprendre les évolutions



Explorer les futurs possibles



	<u>Type de scénario</u>	<u>But du scénario</u>	<u>Principe du scénario</u>	<u>Cheminement utilisé</u>
Scénario exploratoire	Scénario tendanciel	Identifier un futur possible	Prends en compte la prédominance des tendances lourdes	Identifier la continuation de ces tendances dans l'avenir
	Scénario d'encadrement	Délimiter les futurs possibles	Prends en compte la prédominance des tendances lourdes	Faire varier les hypothèses concernant l'évolution des tendances
Scénario d'anticipation	Scénario normatif	Produire une image d'un futur souhaitable et possible	Déterminer un objectif à réaliser	Faire la synthèse des objectifs et reliment de l'image futur au présent
	Scénario contrasté	Produire un futur souhaitable	Déterminer un ensemble d'objectifs à réaliser en s'écartant des objectifs de références	Faire la synthèse des objectifs et reliment de l'image futur par un cheminement possible



Probables: « susceptibles » de se produire sur la base des tendances actuelles



La prospective ?

(Berger, 1964 ; Godet, 2006)



Comprendre les évolutions



Explorer les futurs possibles



Vise à « éclairer » les choix





La prospective ?

(Berger,1964 ; Godet, 2006)

Pas de la prédiction

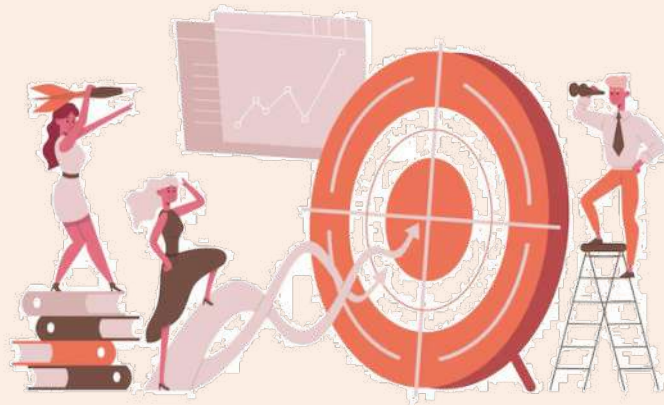




La prospective ?

(Berger,1964 ; Godet, 2006)

Pas de la prédiction

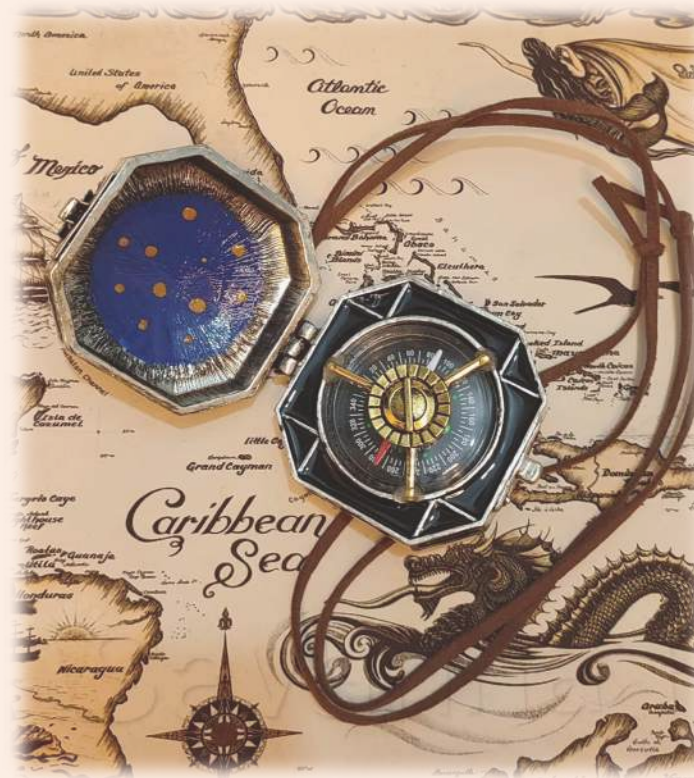


**ANTICIPER
PREPARER
MISE EN PLACE D' ACTIONS**



La prospective ?

(Berger,1964 ; Godet, 2006)





La prospective ?

(Berger, 1964 ; Godet, 2006)

Voyage vers l'horizon 2040



Assez loin pour qu'il y ai un changement
Assez proche pour voir le changement



La prospective : approche méthodologique

(Berger,1964 ; Godet, 2006)

(Boyer & Scouarnec,2009; Boyer & Scouarnec,2002)

3 ETAPES DISTINCTES

1

DIAGNOSTIC : Compréhension

- Evolutions du métier
- Evolutions internes / externes
- Tendances « connues » d'ici 2040 ?

1





La prospective : approche méthodologique

AUJOURD'HUI LE KINE ...



- **85%** exercent en libéral (CNMOK,2022)
- PEC **EBP** patient (loi n°2002-303 du 4 mars 2002)
- Approche basée autour raisonnement clinique : réingénierie formation (Arrêté du 2 septembre 2015)
- Autonomisation progressive
- Obtention grade master (CNOMK,2021)

DIAGNOSTIC : Compréhension

- Evolutions du métier
- Evolutions internes / externes





La prospective : approche méthodologique

AUJOURD'HUI LE KINE ...



- **Nombreuses compétences :**
→ difficulté à caractériser le métier
- **Héritage paramédical:**
→ Manque de reconnaissance **sociale** et **professionnelle**

DIAGNOSTIC : Compréhension

- Evolutions du métier
- Evolutions internes / externes





La prospective : approche méthodologique

AUJOURD'HUI LE KINE ...



- Algorithme de l'Etat non adapté

→ Flux de la population (CNMOK,2022)

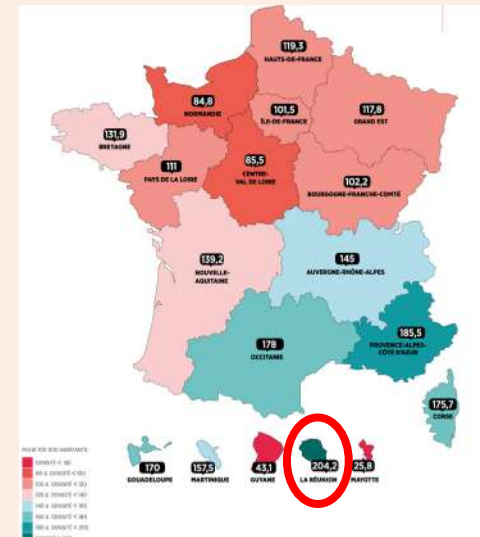
→ Répartition démographique

→ 2024 : **60%** diplômés à l'étranger (CNOMK,2024)

DIAGNOSTIC : Compréhension

→ Evolutions du métier

→ Evolutions internes / externes





La prospective : approche méthodologique

AUJOURD'HUI LE KINE ...



- Algorithme de l'Etat non adapté

→ Flux de la population (CNMOK,2022)

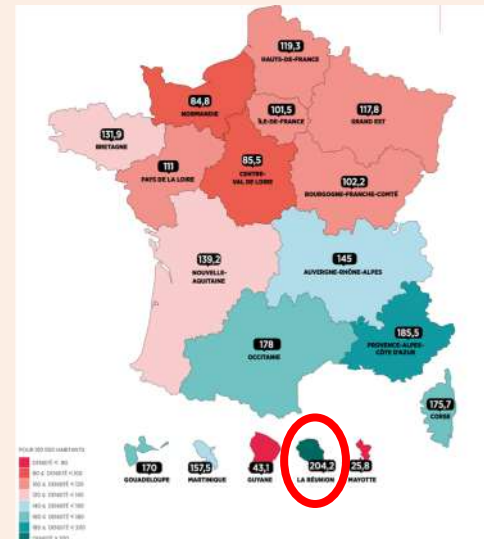
→ Répartition démographique

→ 2024 : **60%** diplômés à l'étranger (CNOMK,2024)

DIAGNOSTIC : Compréhension

→ Evolutions du métier

→ Evolutions internes / externes



Restriction d'installation : **avenant 7**
(Art L.4321-1 du code de la santé publique)



La prospective : approche méthodologique

AUJOURD'HUI LE KINE ...



- **Frein financier : impact des politiques de santé**

→ 2021 : les soins MK environ 6 millions d'euros (DRESS,2021)

En millions d'euros

	2011	2016	2017	2018	2019	2020	2021
Consommation totale	5 346	6 854	7 036	7 275	7 616	6 771	8 089
Masseurs-kinésithérapeutes	4 427	5 665	5 810	5 975	6 210	5 534	6 587
Orthophonistes	801	1 023	1 052	1 078	1 131	962	1 140
Orthoptistes	101	133	138	181	228	230	307

DIAGNOSTIC : Compréhension

- Evolutions du métier
- Evolutions internes / externes



- Diminution du pouvoir d'achat
- Généralisation des dépassements d'honoraires



La prospective : approche méthodologique

AUJOURD'HUI LE KINE ...



- **Communication**

Faible lobbying des MK

DIAGNOSTIC : Compréhension

- Evolutions du métier
- Evolutions internes / externes

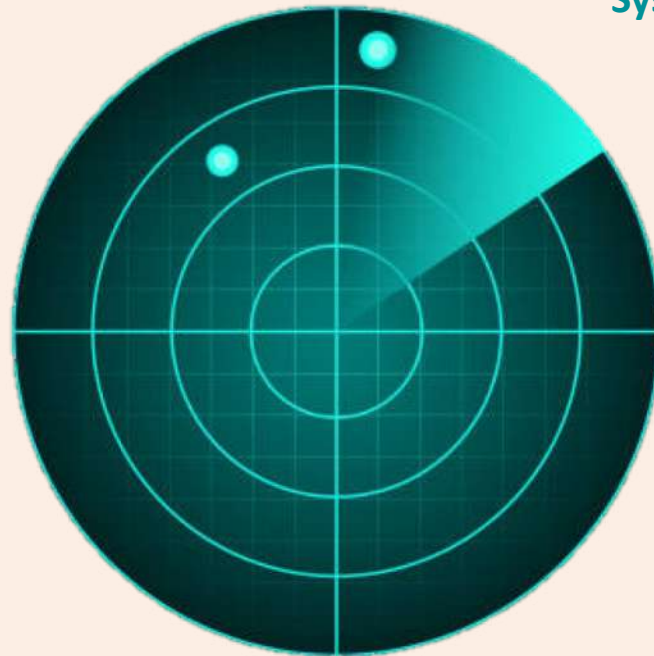




La prospective : approche méthodologique

Les évolutions à venir ...

Système de santé (HCAAM,2018) (IRDES,2021)(Leem,2020)



- **Collaboration** interprofessionnelle
- **Coordination** entre différentes structures
- Mise en place CPTS et MSP

→ **Pan « Ma santé 2022 »**

DIAGNOSTIC : Compréhension

→ Tendances « connues » d'ici 2040





La prospective : approche méthodologique

Les évolutions à venir ...

Systeme de santé (HCAAM,2018) (IRDES,2021)(Leem,2020)

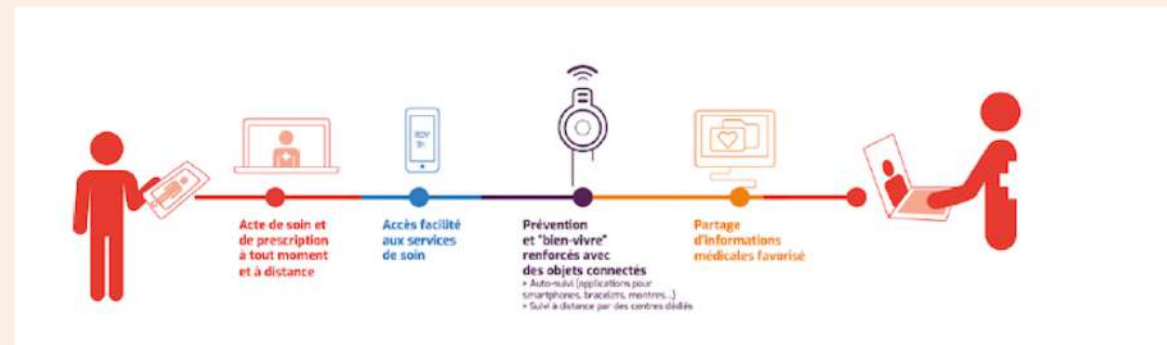
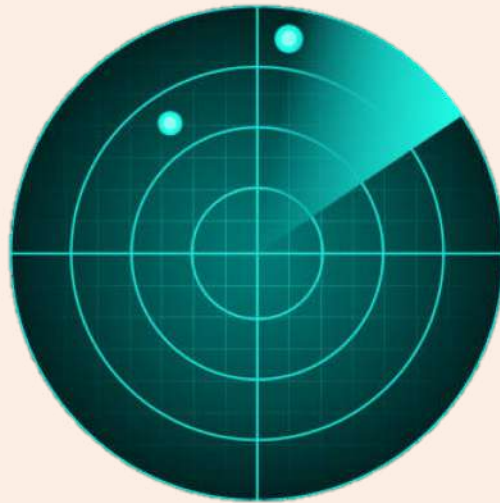
- Développer le **numérique**:
 - * communication entre professionnels
 - * Implication des patients : **DMP**

DIAGNOSTIC : Compréhension

→ Tendances « connues » d'ici 2040



1



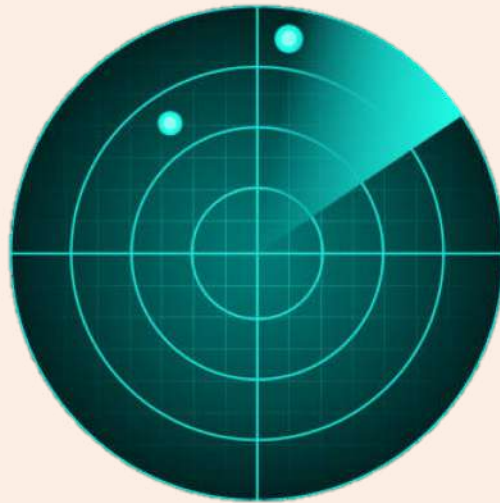
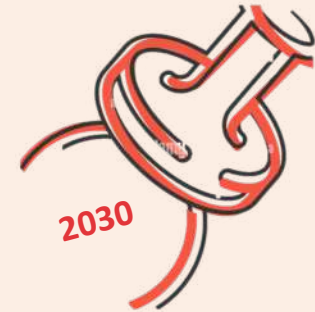


La prospective : approche méthodologique

Les évolutions à venir ...

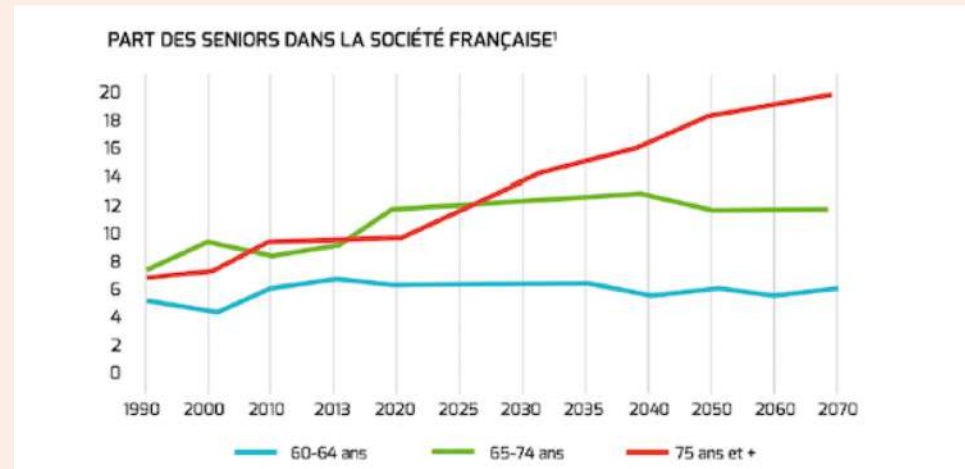
Système sociaux (DRESS,2018) (INSEE,2020)

- **Vieillesse de la population :**
30% de la population > 60%
+ 24% de la demande de soins



DIAGNOSTIC : Compréhension

→ Tendances « connues » d'ici 2040



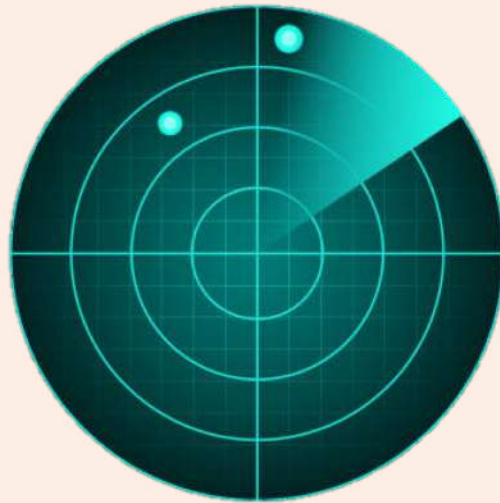
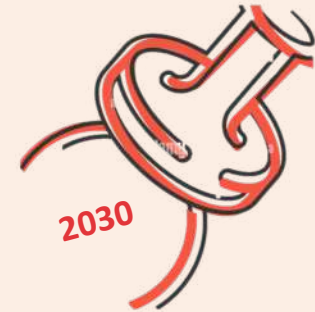


La prospective : approche méthodologique

Les évolutions à venir ...

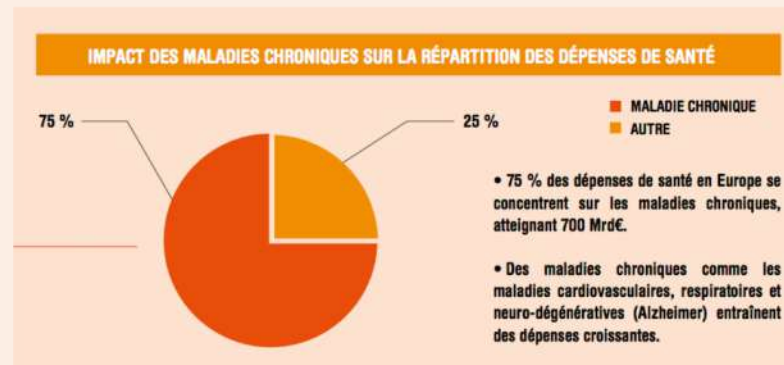
Système sociaux (DRESS,2018) (INSEE,2020)

- **Augmentation des maladies chroniques**
- + 25% d'obésité
- + 50% des ALD
- + 30% patients multi-pathologiques



DIAGNOSTIC : Compréhension

→ Tendances « connues » d'ici 2040



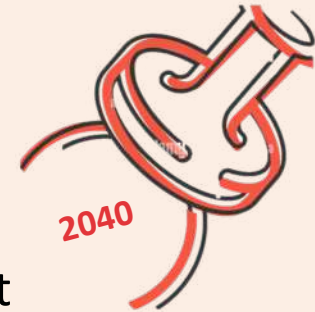


La prospective : approche méthodologique

Les évolutions à venir ...

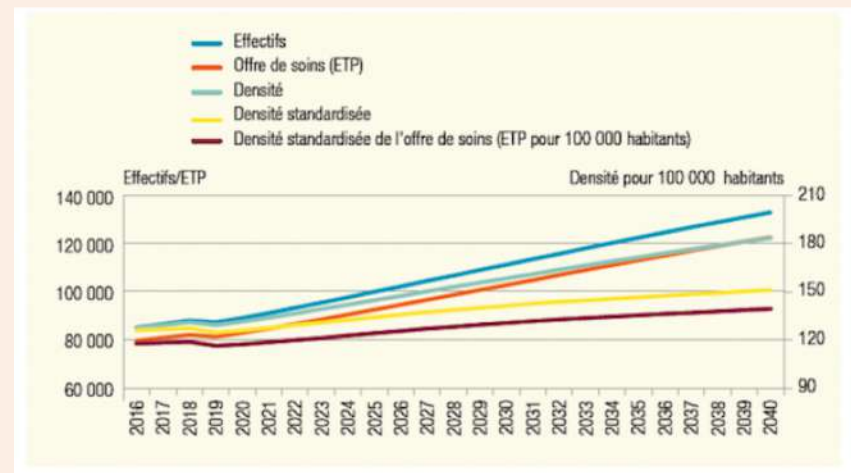
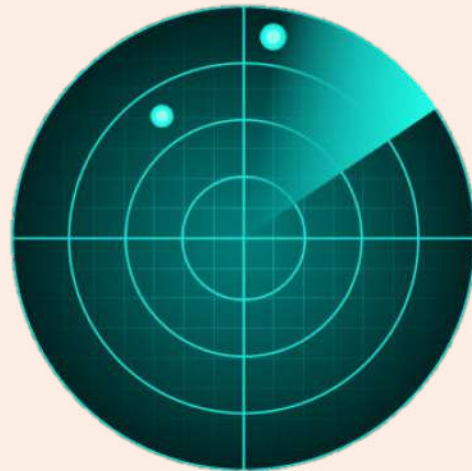
Système sociaux (DRESS,2018) (INSEE,2020)

- Diminution 30% des MG
- Diminution 15% Médecins du sport
- Augmentation 57 % des MK



DIAGNOSTIC : Compréhension

→ Tendances « connues » d'ici 2040





La prospective : approche méthodologique

(Berger,1964 ; Godet, 2006)

(Boyer & Scouarnec,2009; Boyer & Scouarnec,2002)

3 ETAPES DISTINCTES

2

SCENARIO: Anticipation

Questionnaire d'enquête exploratoire
« prospectif »

3 thèmes :

- La **restructuration du système de santé** et leurs impacts possibles
- Le **profil** du kinésithérapeute
- La **pratique** de la kinésithérapie





La prospective : approche méthodologique

(Berger,1964 ; Godet, 2006)

(Boyer & Scouarnec,2009; Boyer & Scouarnec,2002)

3 ETAPES DISTINCTES

2

SCENARIO: Anticipation

Questionnaire d'enquête exploratoire
« prospectif »

Mesure de l'accord

Pourcentage
d'accord $\geq 75\%$

Espace Interquartile (EIQ)
 ≤ 2

(Jünger et al.,2017)



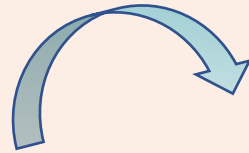


La prospective : approche méthodologique

Thème 1: La restructuration du système de santé et leurs impacts possibles

Répartition démographique des MK

- Ouverture du bassin de recrutement
- Européanisation du diplôme
- Reconnaissance des spécificités
- 2028: exercice salariat / Zone sous-dotées



Qualification de l'offre de soins (Répertoire Opérationnel des Ressources, ARS) : évaluer les spécificités manquantes



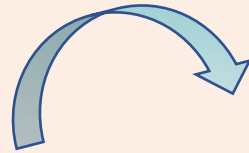


La prospective : approche méthodologique

Thème 1: La restructuration du système de santé et leurs impacts possibles

Besoins de coordination

Intégration du DMP (Validé Janvier 2025)



Bilan OBLIGATOIRE
Ordonnance dématérialisé





La prospective : approche méthodologique

Thème 1: La restructuration du système de santé et leurs impacts possibles

Rémunération des MK

- Dé-conventionnement champs pathologiques spécifiques (lombalgies)
- Forfaitisation (entorse, coiffe rotateurs, tendinopathie) : NGAP
- Révision décret actes



Paiement forfaitaire associant l'intervention de plusieurs professionnels pour patients atteints de maladies chroniques : inclure activité physique adaptée, diététique, psychomotricien ..

→ Plan stratégie nationale de santé 2023-2033



La prospective : approche méthodologique

Thème 2: Le profil du kinésithérapeute

Formation initiale

- Universitarisation : personnalisation du parcours
- Compétences spécifiques (répondre à l'offre)
- Renforcement de la recherche





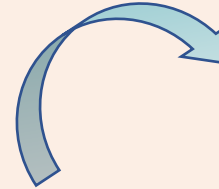
La prospective : approche méthodologique

Thème 2: Le profil du kinésithérapeute

Profil : de nouvelles missions

- Kiné en pratique avancée / techniciens
- Kiné coordinateur (collaboration médecin)
- Acteurs clés de santé publique

- Rééducation préventive
- Prescription actes d'imageries médicales



○ Objectif dans les CPTS

Prévention : mettre en place des actions et développer des parcours de prévention spécifiques (risque cardio-vasculaire, perte d'autonomie ..)

- D'ici **2027**, 100% des structures d'exercices coordonnés de soins primaires développent cette offre de prévention
- D'ici **2026**, 400 millions de documents par an versés dans « **mon espace santé** »

→ **Plan stratégie nationale de santé 2023-2033**

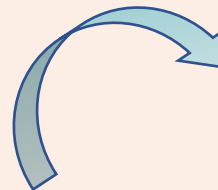


La prospective : approche méthodologique

Thème 2: Le profil du kinésithérapeute

Profil : de nouvelles missions

- Compétences interprofessionnelles et monoprofessionnelles



○ Objectif dans les CPTS

Prévention : mettre en place des actions et développer des parcours de prévention spécifiques (risque cardio-vasculaire, perte d'autonomie ..)

- D'ici **2027**, 100% des structures d'exercices coordonnés de soins primaires développent cette offre de prévention
- D'ici **2026**, 400 millions de documents par an versés dans « **mon espace santé** »

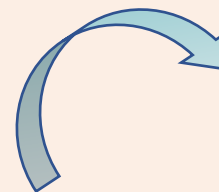
→ Plan stratégie nationale de santé 2023-2033



La prospective : approche méthodologique

Thème 3: La pratique de la kinésithérapie

- Travail au sein de structures (CPTS, MSP)
- Accès direct généralisé
- Transversalité avec l'EAPA
- Télésoin et télérééducation (déserts médicaux)
- Interaction patient / kiné via espace santé par application



- **En cours d'expérimentation**
Applications prescrite par le kiné
Informations des exercices
Douleurs présentes

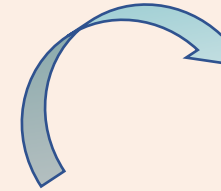




La prospective : approche méthodologique

Thème 3: La pratique de la kinésithérapie

- PEC de la PA



Démarche ICOPE: repérer les facteurs de fragilité en ciblant les **capacités fonctionnelles**



➤ 5 étapes:

- Dépistage
- Evaluation
- Plan de soin personnalisé
- Fléchage du parcours de soins et suivi du soin
- Soutien aux aidants





La prospective : approche méthodologique

2

SCENARIO: Construction



Le kiné de demain...





La prospective : approche méthodologique

- MK doivent faire face à **3 grandes transitions** du 21^{ème} siècle: (Leem, 2020)
 - Épidémiologique
 - Démographique
 - Numérique

2

SCENARIO: Construction



- Contexte **restructuration** (Ministère de la santé et de la solidarité, 2018)
- Cadre des politiques → **Plans stratégiques** (Ministère de la santé et de la solidarité, 2018)



La prospective : approche méthodologique

➤ Leviers transversaux:

- Accès direct
- MK en pratique avancée
- Primo-prescription

2

SCENARIO: Construction



- ### ➤ MK **collabore** dans les CPTS / MSP :
- compétences en communication et coordination

- ### ➤ Missions de **prévention**



La prospective : approche méthodologique

3 ETAPES DISTINCTES

3

Analyse stratégique:

- Absence de syndicalisation
- Faible lobbying
- 40% pas prêts à déléguer les tâches





La prospective : approche méthodologique

3 ETAPES DISTINCTES

3

Analyse stratégique:

- 72 personnes interrogées:
 - * 32% ne souhaitent pas continuer leur carrière d'ici 2040
 - * 38% vision pessimiste





La prospective : approche méthodologique

3 ETAPES DISTINCTES

3

Analyse stratégique: proposition d'action

Libérer votre parole !!

