



Violences intrafamiliales

Que faire en cas de suspicion de violences intrafamiliales ?



Intervenantes Prévention Violences intrafamiliales



Anne-Laure ALBISETTI

Infirmière libérale
Ravine des Cabris

Présidente URPS Infirmiers OI
Présidente NFI



Anaele BRILLARD

Coordonnatrice ORVIFF Réunion

Observatoire éunionnais
des Violences faites aux femmes



Philippe FONTOWICZ

Masseur Kinésithérapeute
Le Tampon

Président du Conseil Inter Régional de
l'Ordre des Masseurs Kinésithérapeutes
Réunion Mayotte



ORDRE DES
MASSEURS-KINESITHÉRAPEUTES
Conseil interdépartemental La Réunion - Mayotte

Intervenante

Rôle du Kinésithérapeute en cas de suspicion de violences intrafamiliales

**Anne-Laure ALBISETTI**

Infirmière libérale
Ravine des Cabris

Présidente URPS Infirmiers OI
Présidente NFI

Infirmière libérale depuis 2009 exerçant à Saint Pierre

Présidente de l'Union Régionale des Infirmières et Infirmiers ibéaux de La Réunion et Mayotte depuis 2016

Présidente INFCI, institut au service de la formation continue des infirmières et infirmiers depuis 2021

Engagée dans la lutte contre les violences faites aux femmes et soutien actif aux personnes victimes de violences intra-familiales.

Anne-Laure ALBISETTI est également créatrice d'un Podcast sur la violence intrafamiliale. Témoignage poignant, la parole libérée sur l'inacceptable quotidien d'une femme victime de violences plurielles.



[:https://urpsinfirmiers-oi.fr/](https://urpsinfirmiers-oi.fr/)

Intervenante

Rôle du Kinésithérapeute en cas de suspicion de violences intrafamiliales



Anaëlle BRILLARD
Coordinatrice
ORVIFF Réunion

Coordinatrice de l'ORVIFF depuis avril 2022, Anaëlle Brillard est investie dans la lutte contre les violences faites aux femmes depuis plus de deux ans.

A la suite d'un parcours universitaire pluridisciplinaire à Sciences Po Bordeaux, elle a d'abord travaillé sur le déploiement de la politique intégrée en faveur de la promotion de l'égalité femmes-hommes au sein de la Direction régionale aux droits des femmes et à l'égalité (DRDFE) de La Réunion, pendant un an, avant de rejoindre l'ORVIFF.

« On ne naît pas femme, mais on en meurt »

Ce slogan, souvent visible lors de marches pendant les journées pour l'élimination de la violence à l'égard des femmes, a toujours nourri en elle sa volonté de s'investir pleinement dans le combat féministe en faveur de l'égalité femmes-hommes.

Ce travail de fond ne peut être rendu possible sans un outil (l'ORVIFF) qui s'attache à **observer, analyser, animer** le réseau d'acteurs ou encore à **apporter une aide** à la décision dans le déploiement de cette politique publique.



Observatoire
Réunionnais des
violences faites aux
femmes

<https://www.orviff.re>



Observatoire
Réunionnais des
Violences
Faites aux
Femmes

Congrès URPS – MK

LE RÔLE DU KINÉSITHÉRAPEUTE LORS D'UNE SUSPICION DE VIOLENCES INTRAFAMILIALES/CONJUGALES

Judi 29 septembre
10h
St-Gilles



Ce projet est cofinancé par l'Union européenne. L'Europe s'engage à La Réunion avec le Fonds social européen.



OBSERVATOIRE RÉUNIONNAIS DES VIOLENCES FAITES AUX FEMMES

L'ORVIF

Ses 4 axes d'interventions :

01

Observation et
analyse

02

Information,
sensibilisation
des acteurs

03

Mise en réseau des
acteurs,
développement
d'outils communs

04

Information,
sensibilisation du
grand public

Son fonctionnement :



Portage juridique : CR-CSUR



Portage opérationnel : DRDFE

www.orviff.re



Anaëlle BRILLARD
Coordinatrice



Ce projet est cofinancé par l'Union européenne. L'Europe s'engage à La Réunion avec le Fonds social européen.



OBSERVATOIRE RÉUNIONNAIS DES VIOLENCES FAITES AUX FEMMES

I. LES VIOLENCES AU SEIN DU COUPLE : DE QUOI PARLE T-ON ?

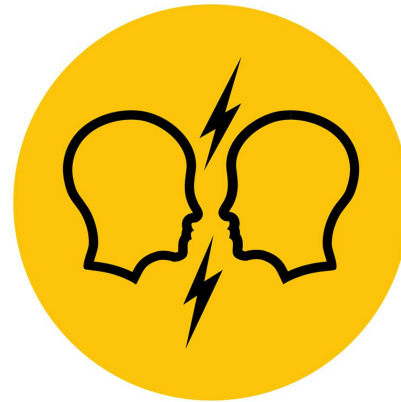


Ce projet est cofinancé par l'Union européenne. L'Europe s'engage à La Réunion avec le Fonds social européen.

LES VIOLENCES CONJUGALES : DEFINITION

Un processus qui s'inscrit dans le temps au cours duquel un partenaire adopte à l'encontre de l'autre des comportements agressifs, violents et destructeurs.

La différence entre conflit et violences au sein du couple



Un rapport d'égalité



Un rapport de domination et de prise de pouvoir

LES VIOLENCES CONJUGALES : DEFINITION

Ce que dit la loi



- Les violences conjugales **ne peuvent être considérées comme des violences ordinaires** en raison du **lien affectif entre l'auteur et la victime** :
- Elles constituent une **circonstance aggravante**
- Elles sont **INTERDITES** et **PUNIES** par la loi.



Délits :

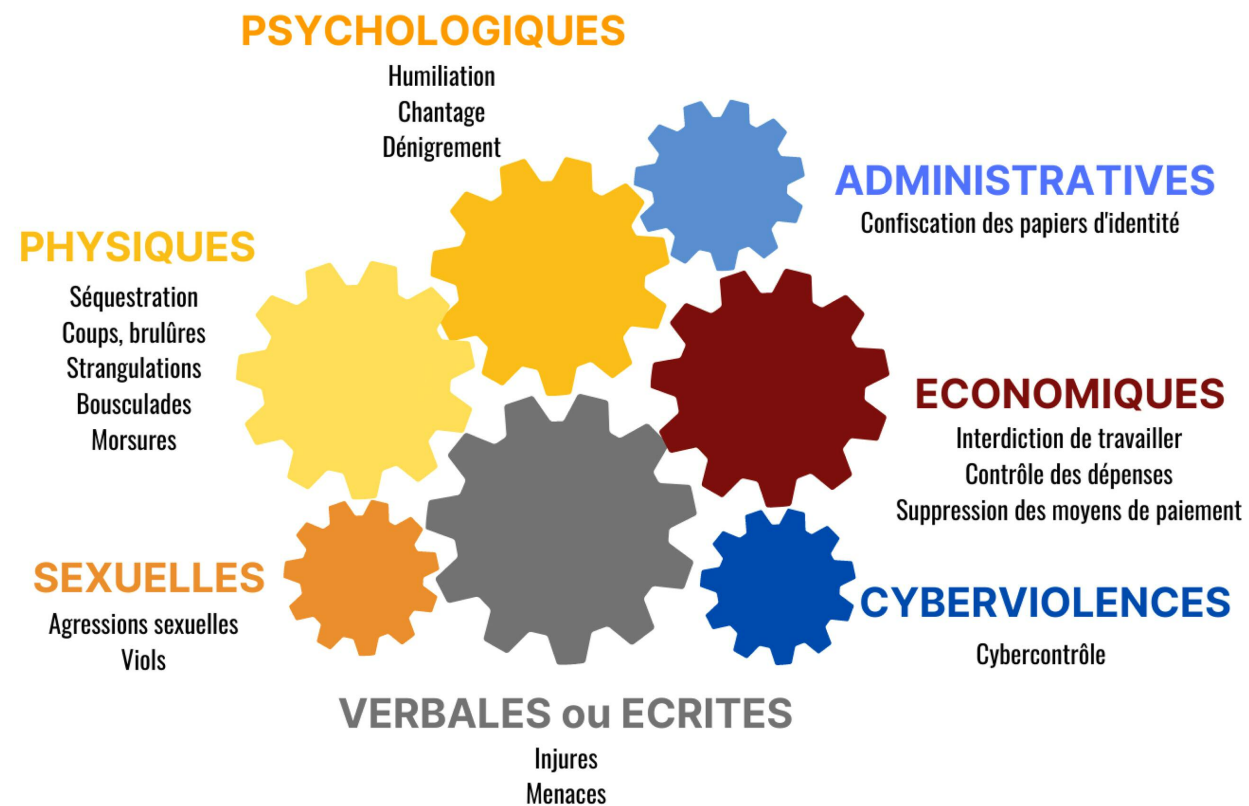
*violences physiques, harcèlement moral
menace de mort, agressions sexuelles*



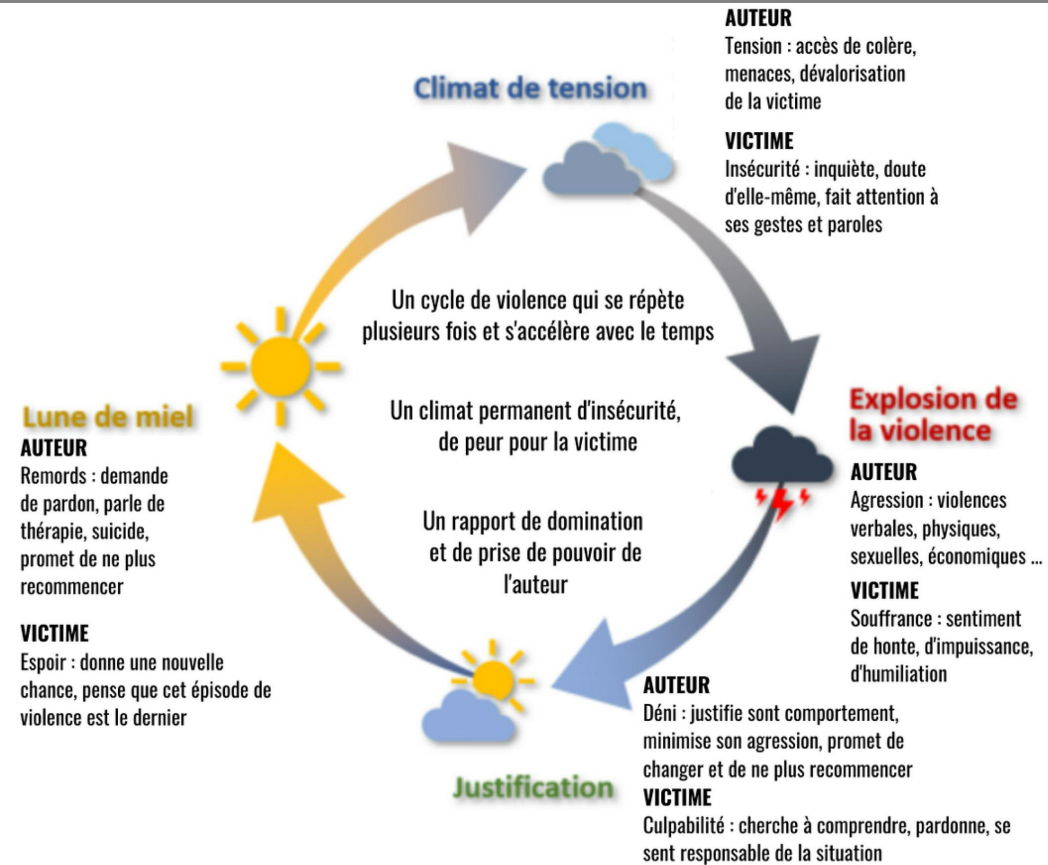
Crimes :

*violence ayant entraîné la mort,
meurtre, assassinat, viol*

LES MULTIPLES FORMES DES VIOLENCES CONJUGALES



LE CYCLE DE LA VIOLENCE





OBSERVATOIRE RÉUNIONNAIS DES VIOLENCES FAITES AUX FEMMES

II. L'AMPLEUR DU PHENOMENE : QUELQUES CHIFFRES NATIONAUX ET A LA REUNION



Ce projet est cofinancé par l'Union européenne. L'Europe s'engage à La Réunion avec le Fonds social européen.



OBSERVATOIRE RÉUNIONNAIS DES VIOLENCES FAITES AUX FEMMES

QUELQUES DONNEES EN FRANCE



Chaque année, en Métropole, en moyenne,

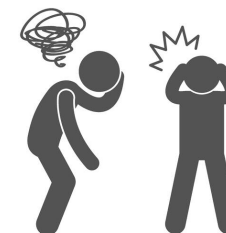
213 000 femmes âgées de 18 à 75 ans sont victimes de **violences conjugales physiques et/ou sexuelles** par leur conjoint ou ex-conjoint.



7 femmes sur 10 déclarent avoir subi des **faits répétés**



des victimes déclarent avoir **déposé une plainte** en gendarmerie ou en commissariat de police suite à ces violences.



8 femmes sur 10 déclarent avoir également été soumises à des **atteintes psychologiques ou des agressions verbales.**

Source : Enquête « Cadre de vie et sécurité » 2012-2019 - INSEE-ONDRP-SSMSI.



Ce projet est cofinancé par l'Union européenne. L'Europe s'engage à La Réunion avec le Fonds social européen.



OBSERVATOIRE RÉUNIONNAIS DES VIOLENCES FAITES AUX FEMMES

QUELQUES DONNEES EN FRANCE



Les femmes sont les principales victimes des **morts violentes au sein du couple**.

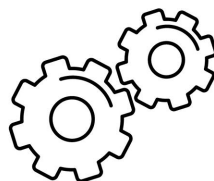
En 2021

122

et

21

morts violentes au sein
couple ont été recensées.



Les disputes et les séparations non acceptées sont les causes principales du passage à l'acte.

Source : Etude nationale des morts violentes
au sein du couple, données 2021



Ce projet est cofinancé par
l'Union européenne. L'Europe
s'engage à La Réunion avec
le Fonds social européen.



OBSERVATOIRE RÉUNIONNAIS DES VIOLENCES FAITES AUX FEMMES

QUELQUES DONNEES EN FRANCE



En 2021

Les enfants sont victimes



12 enfants ont été tués par l'un de leurs parents.



Dans 17% des cas, les enfants sont présents sur les lieux (qu'ils soient témoins ou non des faits)



105 enfants sont devenus orphelins

Source : Etude nationale des morts violentes au sein du couple, données 2021

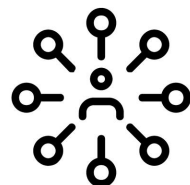


Ce projet est cofinancé par l'Union européenne. L'Europe s'engage à La Réunion avec le Fonds social européen.



OBSERVATOIRE RÉUNIONNAIS DES VIOLENCES FAITES AUX FEMMES

QUELQUES DONNEES A LA REUNION



Lieux d'écoute et d'orientation,
Accueils de jour
2 050 de **femmes victimes de violences conjugales**
accueillies les associations en 2021



2 682 plaintes pour
violences conjugales
déposées par les femmes
auprès des forces de
l'ordre



3 féminicides à
La Réunion
en 2021

Données collectées par l'ORVIFF - 2021



Ce projet est cofinancé par l'Union européenne. L'Europe s'engage à La Réunion avec le Fonds social européen.



OBSERVATOIRE RÉUNIONNAIS DES VIOLENCES FAITES AUX FEMMES

III. VOTRE ROLE DANS LE REPERAGE, L'ACCUEIL, et L'ACCOMPAGNEMENT DES VICTIMES DE VIOLENCES CONJUGALES



Ce projet est cofinancé par l'Union européenne. L'Europe s'engage à La Réunion avec le Fonds social européen.



OBSERVATOIRE RÉUNIONNAIS DES VIOLENCES FAITES AUX FEMMES

L'ENTRETIEN : 5 ETAPES

1

CREER

un climat de confiance et d'écoute

2

POSER

systematiquement la question des violences &

DETECTER les signes

3

AFFIRMER

l'interdiction des violences par la loi et la seule responsabilité de l'agresseur

4

EVALUER

les risques encourus par la victime (et ses enfants) &

aider à **PLANIFIER** sa séparation et sa sécurité future

5

APPORTER

une solution dans son domaine de compétence &

INFORMER et **ORIENTER** vers le réseaux de partenaires associatifs et professionnels



Ce projet est cofinancé par l'Union européenne. L'Europe s'engage à La Réunion avec le Fonds social européen.



OBSERVATOIRE RÉUNIONNAIS DES VIOLENCES FAITES AUX FEMMES

LE QUESTIONNEMENT SYSTEMATIQUE

La meilleure des question est celle que l'on se sent capable de poser :



- *Avez-vous été victime de violences dans le passé ou actuellement?*
- *Avez-vous subi des violences dans l'enfance, au travail, dans votre couple ?*
- *Comment cela se passe-t-il quand votre conjoint n'est pas d'accord avec vous ?*
- *Avez-vous peur de votre conjoint ?*
- *Est-ce que vous avez subi des évènements qui vous ont fait mal et qui continuent à vous faire du mal aujourd'hui ?*

3 phrases clés à dire

« vous n'y êtes pour rien, ce n'est pas de votre faute, c'est lui l'agresseur »

« il n'a pas le droit, les violences sont interdites par la loi »

« je peux vous aider »



Grossesse & post-partum
Femmes en situation de handicap



Ce projet est cofinancé par l'Union européenne. L'Europe s'engage à La Réunion avec le Fonds social européen.



OBSERVATOIRE RÉUNIONNAIS DES VIOLENCES FAITES AUX FEMMES

QUELS SIGNES DE GRAVITÉ SONT À RECHERCHER ? QUAND FAUT-IL FAIRE UN SIGNALEMENT ?

Auteur de violences

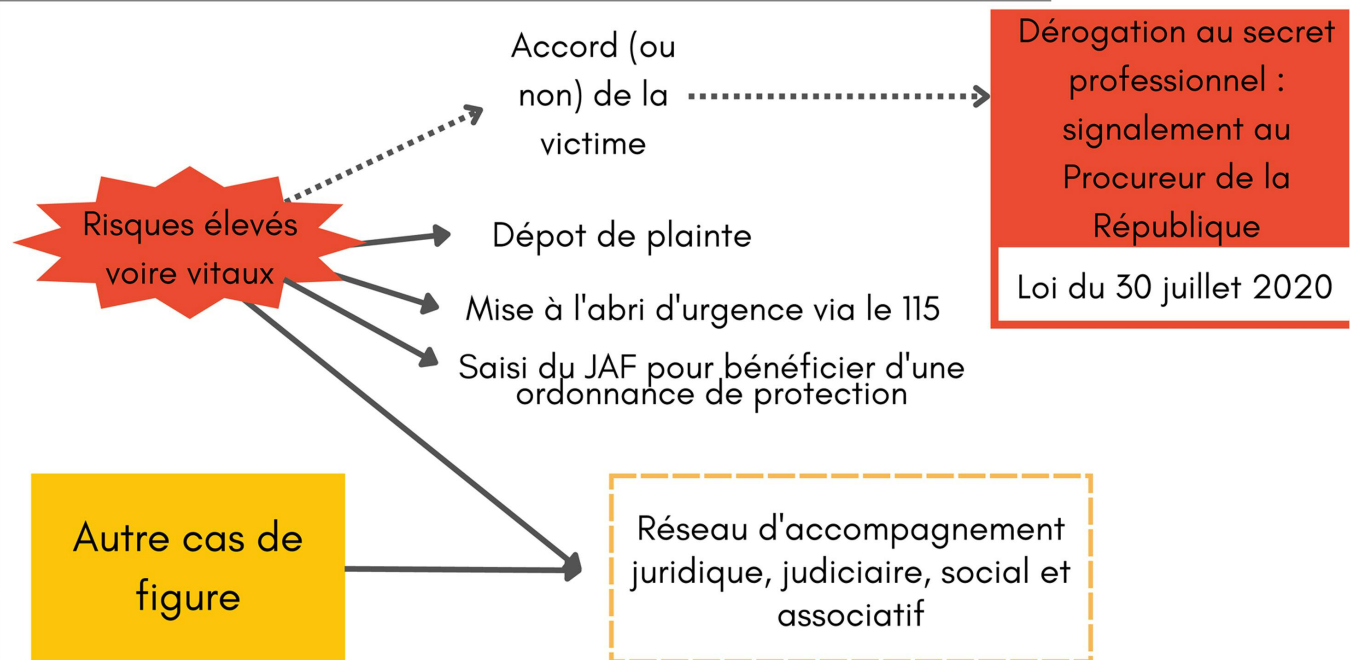
- Augmentation de la fréquence et aggravation des actes violents qui peuvent atteindre un seuil mettant en danger la femme et son environnement familial ;
- Contexte d'addiction (alcool, stupéfiants) ;
- Présence d'armes au domicile ou utilisation des objets de la vie courante comme armes par destination ;
- Menaces de mort, de tentatives de passage à l'acte.

Victime

- Présence de facteurs de vulnérabilité (grossesse, isolement social, handicap, épisode dépressif ...)
- Troubles de stress post-traumatique pouvant engendrer une dissociation chez la victime pouvant induire un diagnostic erroné.

Présence d'enfants

Retentissement sur les enfants du foyer, très souvent témoins directs visuels ou auditifs des actes de violence et pouvant être des victimes de violences directes ou de négligence.



Ce projet est cofinancé par l'Union européenne. L'Europe s'engage à La Réunion avec le Fonds social européen.



OBSERVATOIRE RÉUNIONNAIS DES VIOLENCES FAITES AUX FEMMES

ÉTABLIR UNE ATTESTATION PROFESSIONNELLE : COMMENT CONSTITUER UN DOSSIER MÉDICAL EXPLOITABLE ?

- Peut être utilisé pour faire valoir les droits de la victime et obtenir une mesure de protection
- A la demande de la patiente, transmis directement à la victime ; en aucun cas à un tiers
- Suit les mêmes règles déontologiques que le certificat médical, à savoir

- Reporter les dires spontanés de la victime sur le mode déclaratif, entre guillemets, sous la forme : « X dit avoir été victime de... », « la victime déclare... », « selon les dires de la victime... ».
- N'exprimer aucun jugement ni aucune interprétation
- Décrire avec précision et sans ambiguïté les faits médicalement constatés
- Faire figurer les antécédents qui peuvent interférer avec les lésions traumatiques (photos et/ou schémas avec l'accord de la patiente)

Modèle d'attestation disponible sur le site arretonslesviolences.gouv.fr



Ce projet est cofinancé par l'Union européenne. L'Europe s'engage à La Réunion avec le Fonds social européen.

OBSERVATOIRE RÉUNIONNAIS DES VIOLENCES FAITES AUX FEMMES

ORIENTATION DES FEMMES VICTIMES DE VIOLENCES



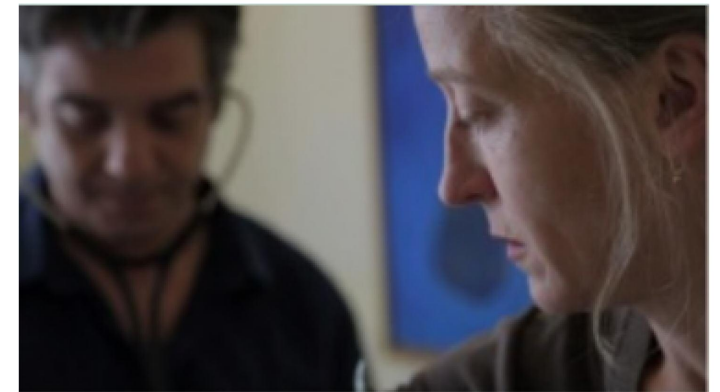
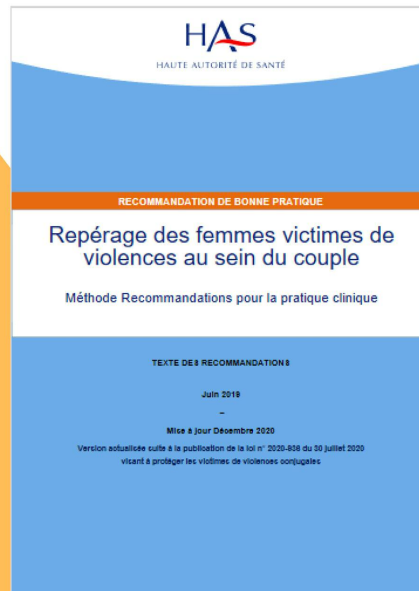
Des victimes de moins en moins seules

PLUS DE
150 ACTEURS
MOBILISÉS



OBSERVATOIRE RÉUNIONNAIS DES VIOLENCES FAITES AUX FEMMES

RESSOURCES COMPLÉMENTAIRES



Kit ANNA – MIPROF

Cliquer sur les images pour accéder aux documents



Ce projet est cofinancé par l'Union européenne. L'Europe s'engage à La Réunion avec le Fonds social européen.



OBSERVATOIRE RÉUNIONNAIS DES VIOLENCES FAITES AUX FEMMES

LES RISQUES EN TANT QUE PROFESSIONNEL.E

- La frustration, le sentiment d'impuissance et de découragement
- La fatigue compassionnelle
- Le traumatisme "vicariant"



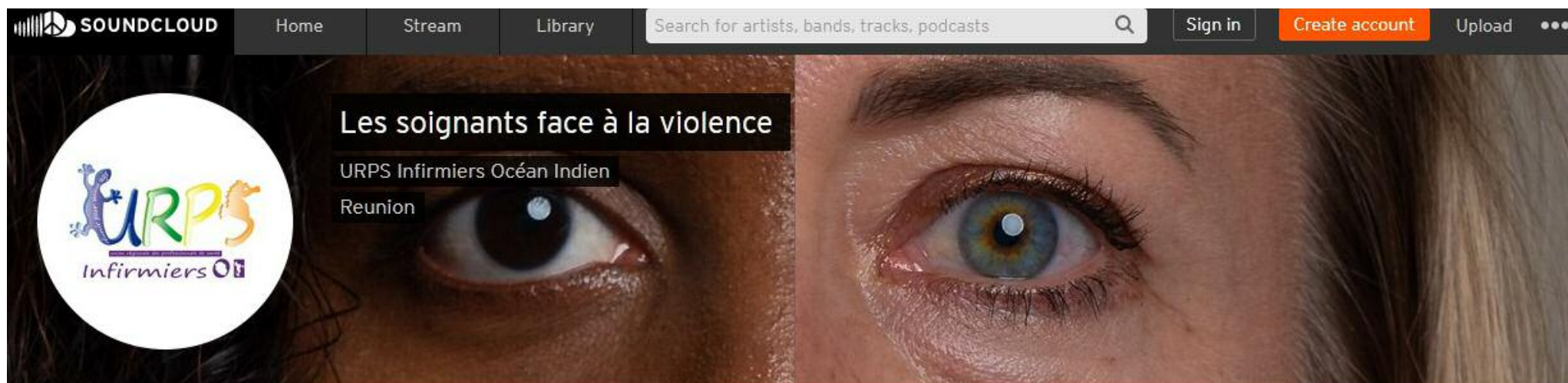
Ce projet est cofinancé par l'Union européenne. L'Europe s'engage à La Réunion avec le Fonds social européen.

Podcast



Les soignants face à la violence

Série de Podcasts réalisé par Anne-Laure ALBISETTI - URPS Infirmiers Océan Indien - Réunion Mayotte



Ecouter les Podcasts : <https://soundcloud.com/urpsinfirmiersoi>

