



URPS

MASSEURS - KINESITHERAPEUTES

OCEAN INDIEN

**L'Union Régionale des Masseurs-Kinésithérapeutes de l'Océan Indien**  
Implémente le Programme **ICOPE** de l'OMS à La Réunion et Mayotte

**500 ICOPE Étape 1 de dépistage**  
**Pour 500 patients seniors de La Réunion et de Mayotte**

Réalisés par les kinésithérapeutes des deux îles françaises de l'Océan Indien  
et financés par l'URPS MK OI de mi janvier à mi février 2022

# ÉDITO du Président de l'URPS MK OI



**Éric Wagner**  
Président URPS MK OI

*L'Union Régionale des Masseurs-Kinésithérapeutes de l'Océan Indien soutient activement le programme ICOPE de l'OMS dans le cadre d'une dynamique nationale impulsée par la quasi-totalité des URPSMK.*

*L'évaluation précoce des fragilités des seniors, celles de suivi ainsi que la prise en charge en soins primaires, permettront aux seniors de vieillir en bonne santé.*

*Et là est un rôle majeur, fondamental du Masso-Kinésithérapeute, au plus près de ses patients âgés, notamment en leur domicile pour les y maintenir.*

*L'objectif de l'implémentation du programme ICOPE sur notre territoire est donc de valoriser la place du Masseur-Kinésithérapeute en Prévention. Car là où nous ne serons pas, d'autres professions le seront, à notre détriment, à notre place....*

*Notre profession joue d'ors et déjà un rôle préventeur, tant aussi bien lors des consultations en cabinet que lors des visites à domicile, mais il faut aller au-delà, démontrer notre expertise, la mettre en pratique.*

*Nous allons par conséquent renforcer les liens existants avec les patients et promouvoir l'utilisation de l'application ICOPE Monitor par le patient lui-même ou un proche aidant.*

*En ce début d'année 2022, l'URPS MK OI mobilise les Kinésithérapeutes des îles françaises de l'océan Indien autour d'un défi : 500 évaluations initiales ICOPE pour 500 patients de La Réunion et Mayotte, soutenues financièrement par notre association.*

**Nous faisons appel à vous, nous comptons sur vous !**

# Le programme **ICOPE** en résumé

## Soins Intégrés pour les Seniors

**ICOPE** (*Integrated Care for Older People*), élaboré par l'OMS, est un programme de santé publique de soins intégrés pour les personnes de 60 ans et plus.

Pour le système de santé, la clé du soutien au **vieillessement en bonne santé** réside dans l'optimisation des capacités intrinsèques et fonctionnelles des personnes.

Selon l'OMS, les capacités intrinsèques sont la combinaison des capacités physiques et mentales, y compris psychologiques, de l'individu. Les capacités fonctionnelles sont la combinaison et l'interaction des capacités intrinsèques avec l'environnement dans lequel vit une personne.

Pour sa mise en oeuvre, ICOPE requiert le soutien et la participation des professionnels de secteur sanitaire & social et des décideurs.

Le programme permet aux professionnels précités de réaliser un état des lieux des capacités intrinsèques et fonctionnelles d'un individu.

### **Objectifs :**

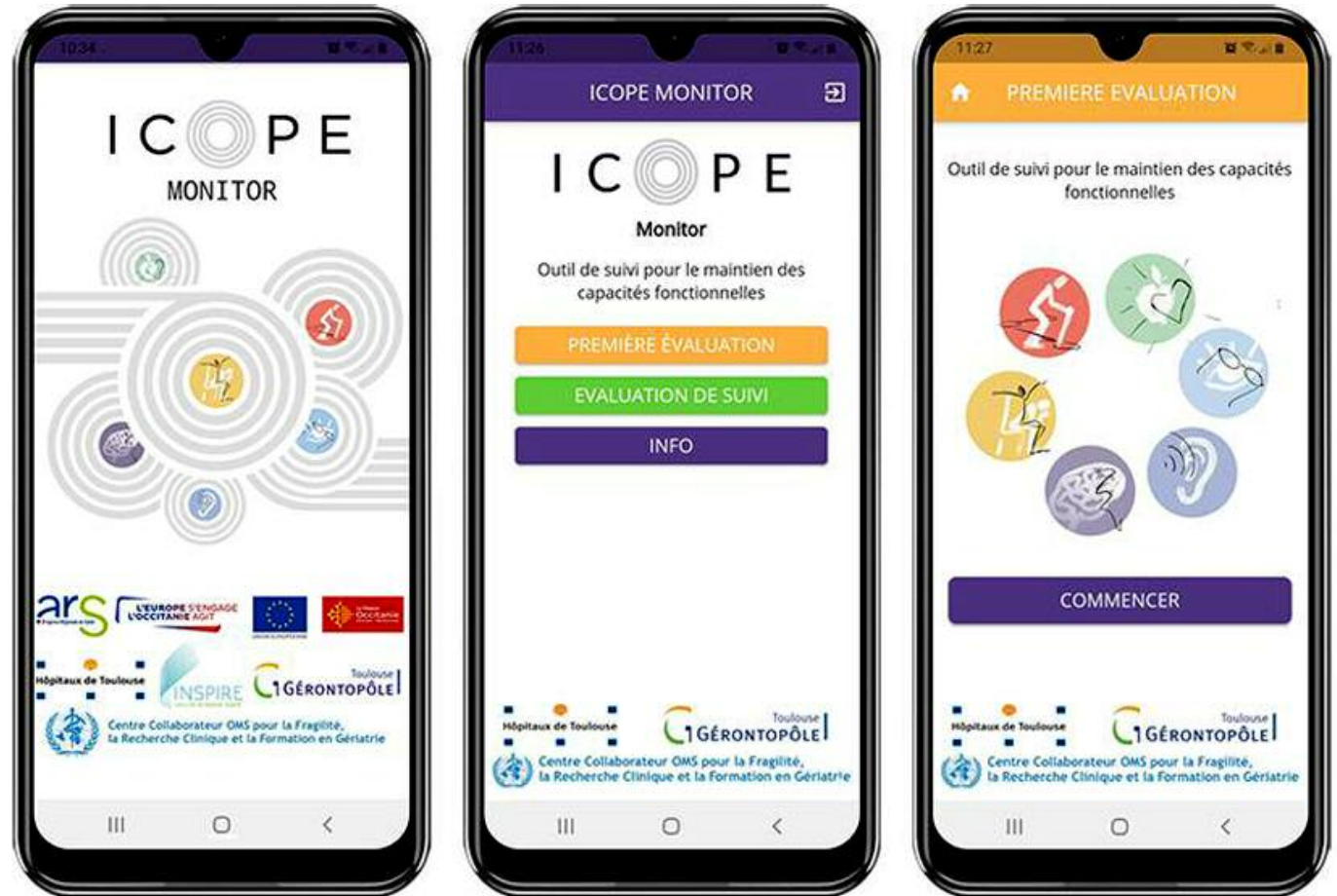
L'objectif du programme est une approche de soins intégrés pour vieillir en bonne santé reposant sur la prévention de la dépendance aux soins grâce à un diagnostic précoce et une prise en charge en soins primaires.

# L'application **ICOPE Monitor** à télécharger

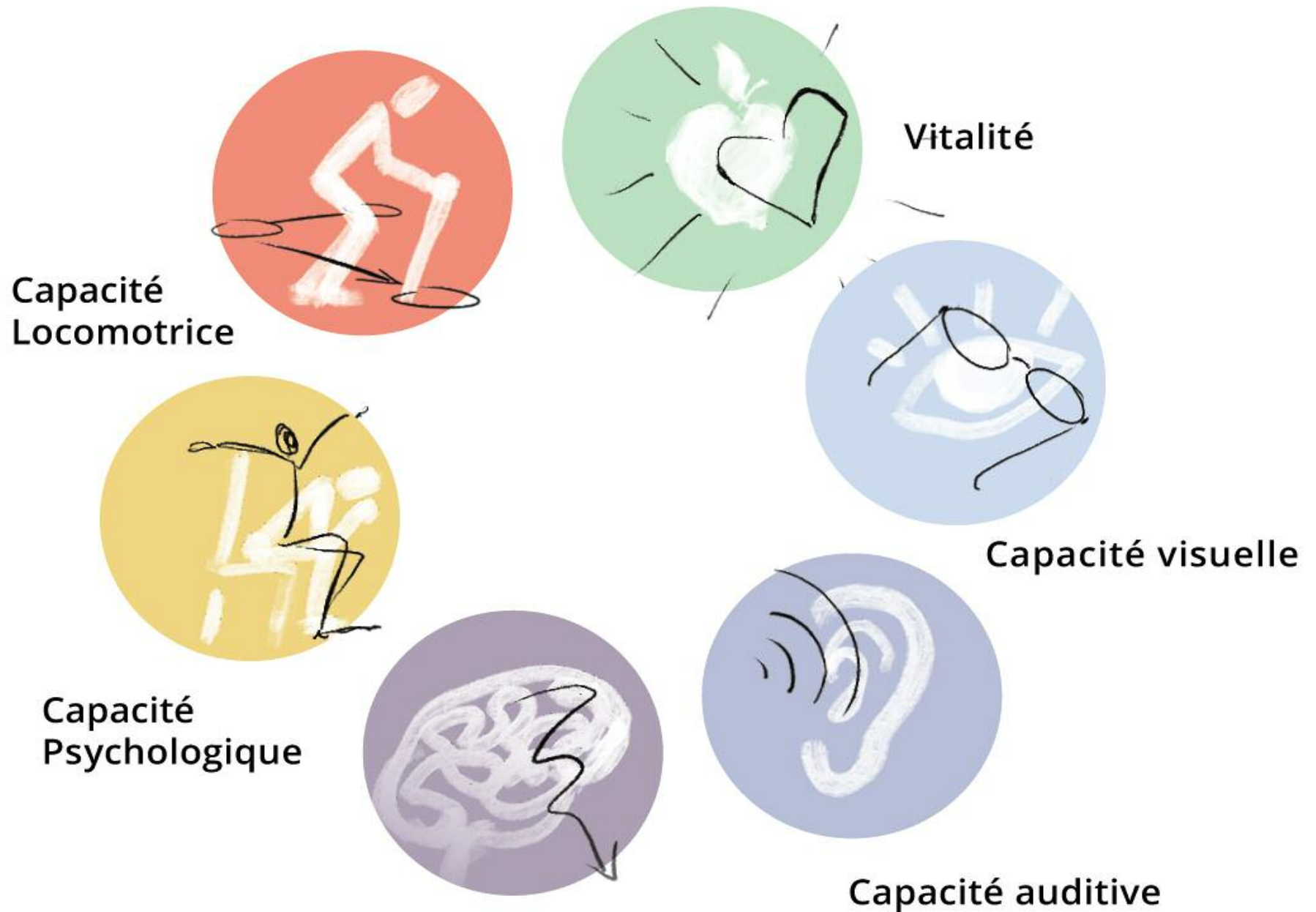
Le Patient découvre l'application ICOPE Monitor avec son Kinésithérapeute et réalise la STEP 1 de dépistage au Cabinet ou lors d'une visite à domicile.

Si tout va bien, le patient pourra refaire seul, avec l'aide d'un proche ou celle d'un soignant, 2 ou 3 tests de contrôle par an.

En cas de fragilité d'une ou plusieurs capacité(s), le patient sera alors invité à consulter son médecin traitant qui le dirigera vers un thérapeute pour une évaluation plus approfondie et une prise en charge.



# L'ÉTAPE 1: Test de 6 capacités sur ICOPE Monitor





## Pour les Séniors

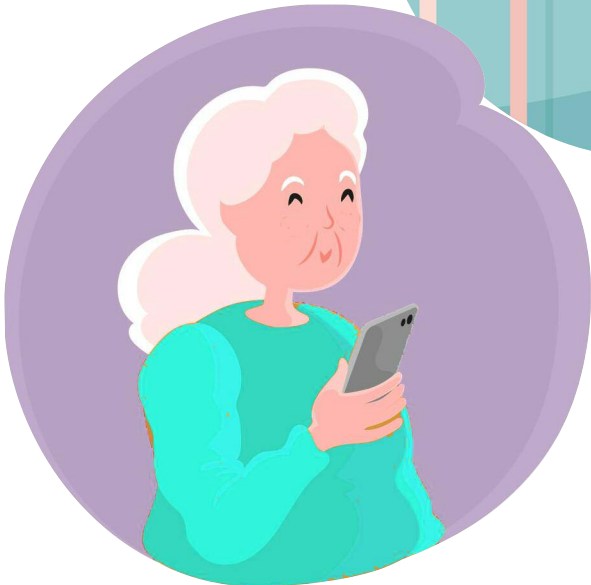
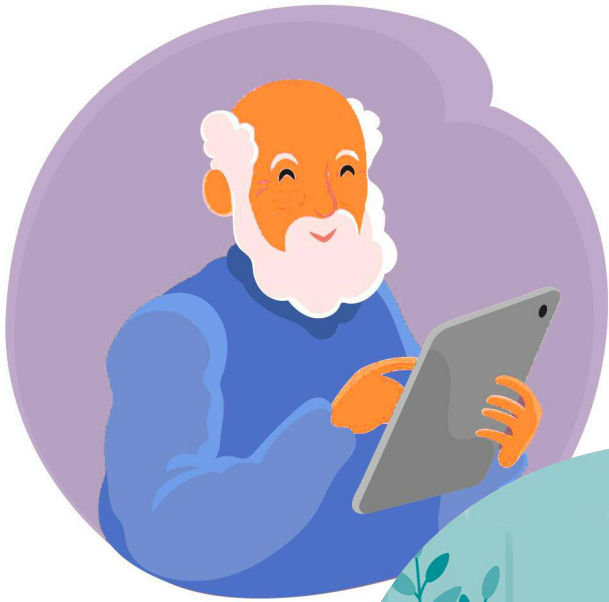
ICOPE est très bien accueilli par les personnes utilisant l'application de prévention utile et simple d'utilisation depuis un mobile, une tablette ou un ordinateur.

L'Etape 1 du programme ICOPE permet de :

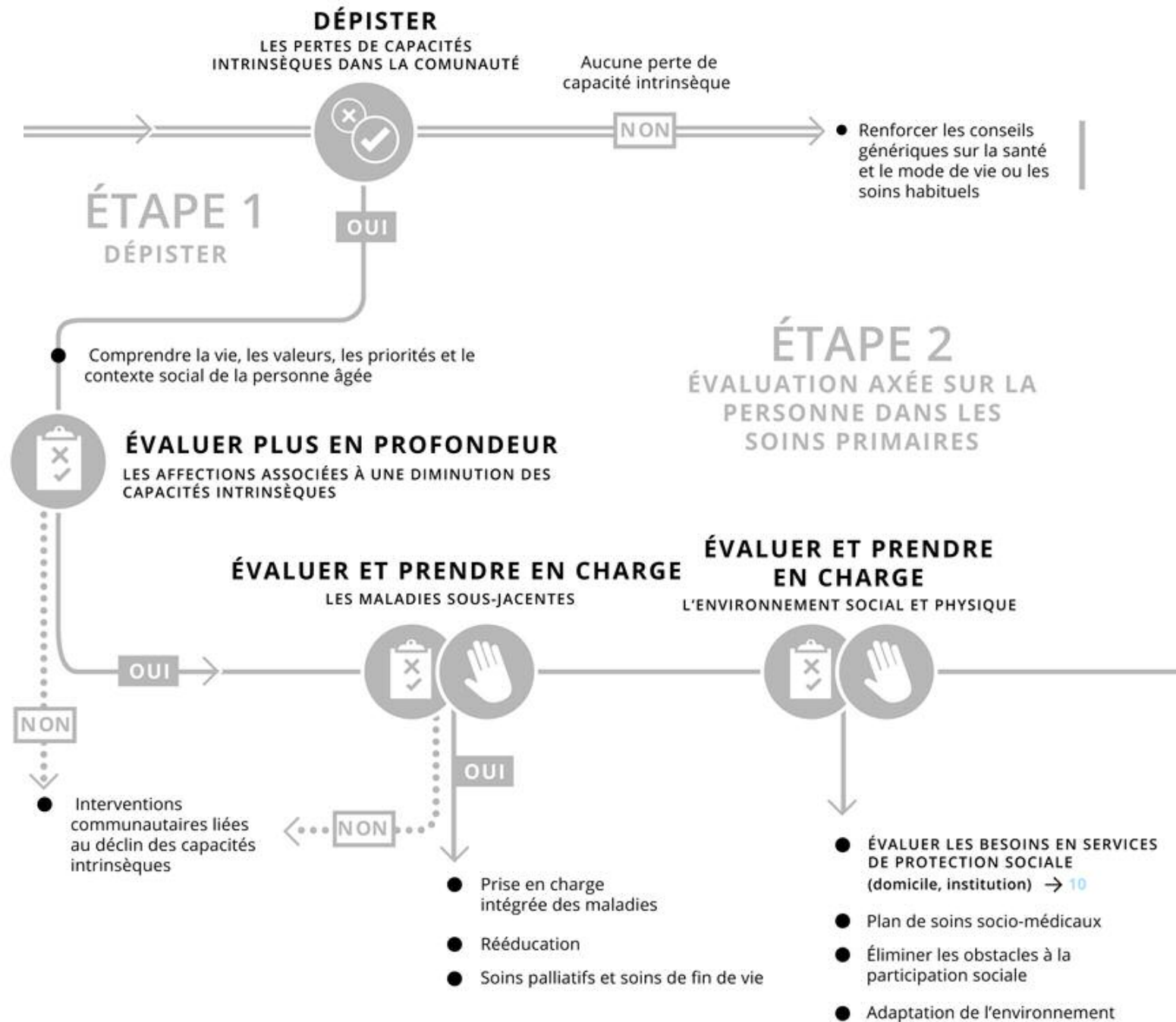
- Rassurer le patient sur son état général
- Déceler précocement le déclin d'une capacité
- Être dirigé vers le médecin traitant qui pourra conseiller, apporter une réponse ou réaliser une évaluation plus poussée, ou encore, diriger le patient vers un confrère pour sa prise en charge.

L'utilisation des outils numériques peut être difficile pour les seniors... Un proche, un aidant ou un professionnel de santé peut aider le patient à réaliser le test.

**Les Masseurs-Kinésithérapeutes sont aux côtés de leurs patients pour les aider à rester en bonne santé !**



# Le parcours au delà de l'Étape 1 ...





<https://urmko.fr/>

42 bis rue Fond Générèse  
97435 St Gilles les Hauts



Manuel ICOPE de l'OMS



<https://www.chu-toulouse.fr/-gerontopole-891->



<https://inspire.chu-toulouse.fr>